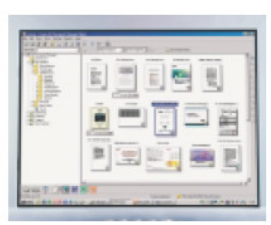
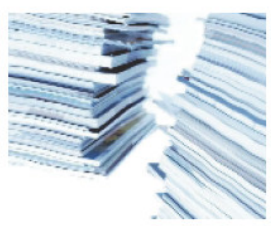
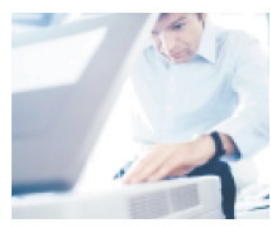
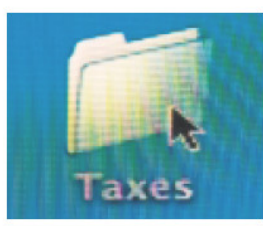


you can
Canon
SIMPLICIDAD AVANZADA®
iWSuite

Automatizar, Integrar, Comunicar



Capturar, gestionar, distribuir iW[®] Document Manager

La Suite iW simplificará la forma en que su negocio gestiona los documentos y mejorará la productividad de su oficina.

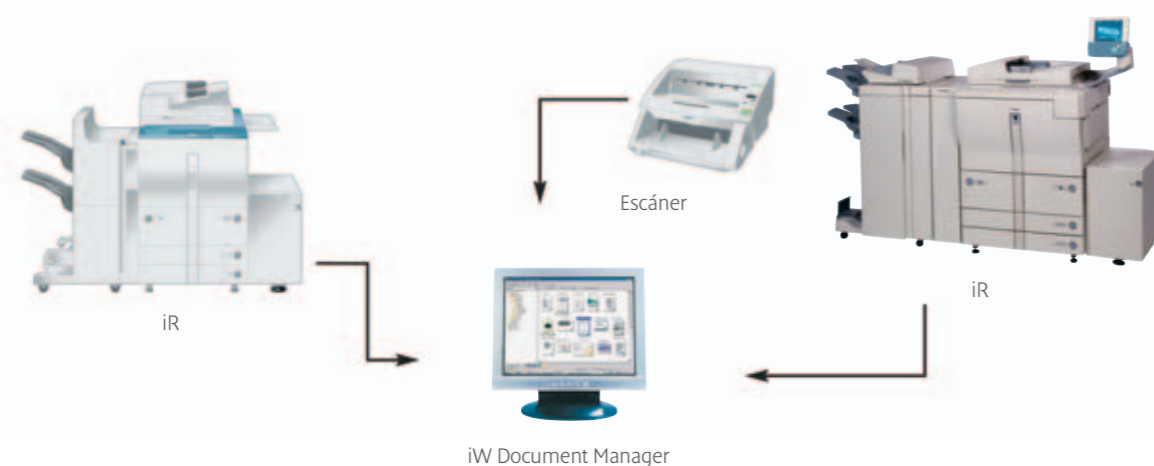
LA INFORMACIÓN CORRECTA EN EL MOMENTO PRECISO

iW Document Manager de Canon es la aplicación central de base de datos de la suite iW. Si su negocio es como la mayoría de los negocios, entre el 80% y 85% de la información se encontrará impresa en papel. Utilice iW Document Manager en sus operaciones diarias para capturar y gestionar documentos digitales que se pueden actualizar en cualquier momento y distribuir fácilmente a cualquier destino en lugar de utilizar la versión en papel. Con iW Document Manager, sus documentos se convierten en su recurso más valioso y estratégico.

COLABORACIÓN PARA GRUPOS DE TRABAJO EN ORGANIZACIONES MEDIANAS Y GRANDES

La aplicación Canon iW Document Manager ofrece a los grupos de trabajo y a las pequeñas y medianas organizaciones una solución segura de gestión de documentos en la que pueden confiar. Document Manager incluye un conjunto completo de funciones de seguridad, registro (check-in) / extracción (check-out), búsqueda, anotación y distribución que garantiza el rápido acceso a la información que los usuarios necesitan para trabajar con eficiencia.

Los documentos pueden escanearse o importarse y posteriormente guardarse de forma digitalizada.



ACCESO WEB OPCIONAL Y AVANZADO

El módulo iW Web proporciona a los usuarios una interfaz basada en navegador para trabajar con documentos personales o compartidos. Los usuarios remotos o que están de viaje pueden acceder fácilmente a la información y hacer cambios incluso estando fuera de la oficina o trabajando desde casa simplemente registrándose en una página web. El módulo iW Web proporciona gran parte de la funcionalidad de iW Document Manager, incluida la descarga, transferencia, búsqueda y visualización.

FÁCIL DE USAR PARA OBTENER RESULTADOS INMEDIATOS

Escanee documentos utilizando cualquier escáner compatible con TWAIN o ISIS.

Importe desde servidores de archivos Windows y aplicaciones para Windows, Canon iR Mail Boxes e iW Scan Manager.

Conéctese utilizando la funcionalidad «drag and drop» para facilitar las operaciones con listas de documentos o la visualización en miniatura de éstos.

Utilice Binders para enlazar archivos de diferentes aplicaciones y distribuirlos por la red; imprima y convierta a PDF o exporte como un archivo ejecutable.

Busque documentos por su nombre, claves, índices definidos por el usuario, texto completo y anotaciones.

Envíe por e-mail, fax* e imprima con un simple movimiento «drag and drop».

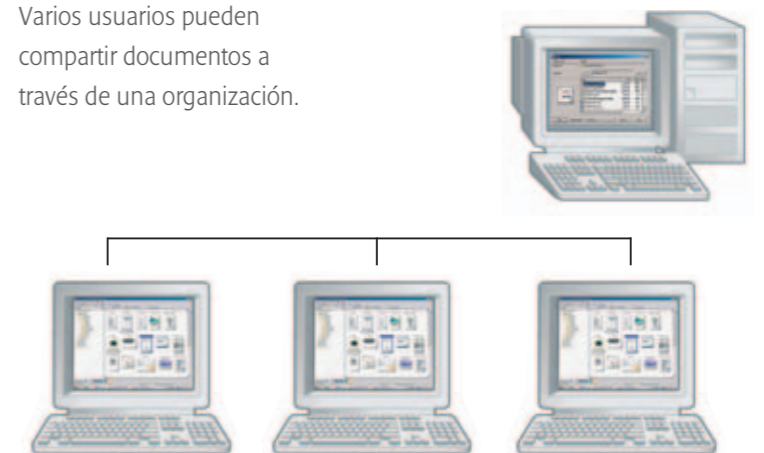
Haga anotaciones con texto, máscaras, marcadores y sellos definidos por el usuario, como por ejemplo «Confidencial». Las anotaciones y las máscaras de documentos pueden configurarse como obligatorias al imprimir. Recomendado cuando es necesario mantener la confidencialidad.

Proteja los documentos mediante una selección de controles de acceso hasta el nivel de carpetas y documentos.

Comparta documentos con iW Document Manager a través de la red para evitar la duplicidad de almacenamiento y permitir así el acceso múltiple sin comprometer la integridad de los documentos. Se puede realizar registro (check-in) / extracción (check-out) de documentos.

Los motores OCR incorporados permiten la indexación de una gran cantidad de documentos en papel para su posterior recuperación.

Varios usuarios pueden compartir documentos a través de una organización.



Se precisa un driver para fax.

La solución para el escaneado a nivel de producción es iW[®] Scan Manager

Convertir la información impresa en documentos digitales ahorra tiempo y dinero.

AUTOMATICICE Y AHORRE TIEMPO

iW Scan Manager es un sistema inteligente de indexación que simplifica el escaneado e indexado por lotes. Para la gestión de grandes volúmenes de información, iW ScanManager ofrece a las empresas de cualquier tamaño el soporte de nivel de producción que necesitan para procesar documentos de forma rápida y precisa. El reconocimiento de plantillas de trabajo, formularios y códigos de barras de Scan Manager aumentan la eficacia en el procesamiento de documentos.

Con iW Scan Manager, los documentos se pueden indexar automáticamente en lugar de numerarlos y sellarlos manualmente. Se pueden configurar zonas dentro de un documento para identificar datos importantes que es necesario indexar para una búsqueda o recuperación futura. Los índices pueden completarse con información de estas zonas. iW Scan Manager elimina los considerables costes del trabajo manual mediante la automatización de las tareas del operador y el procesamiento de documentos impresos. Los índices se pueden introducir también antes y después del escaneado para flexibilizar la introducción de datos.

Una vez completada la indexación, remita los documentos y sus datos de índice asociados a iW Document Manager para proceder a la gestión diaria de documentos. iW Scan Manager crea automáticamente archivos PDF localizables y los envía directamente a iW Document Manager.



BENEFICIOS DE iW SCAN MANAGER

- Automatiza el escaneado e indexación para capturar rápidamente grandes volúmenes de documentos.
- Mejora la validez y calidad de los datos con herramientas fáciles de usar.
- Reduce los costes del trabajo manual y permite un uso más eficiente de los recursos.
- Convierte los documentos impresos en documentos digitales siendo así más fáciles de localizar y más económicos a la hora de hacer copias de seguridad.
- Integra la captura de datos con el almacenamiento y la recuperación utilizando una solución transparente y asequible.

Una pasarela a la integración del sistema - iW[®] Document Manager Gateway

Conecte los flujos de documentos impresos y digitales para formar un sistema de gestión de documentos transparente y eficaz.

iW Document Manager Gateway es una utilidad de captura de documentos que permite enviar documentos escaneados desde dispositivos compatibles con File Transfer Protocol (FTP) o Salutation Protocol. Utilizado junto con la tecnología iR Universal Send de Canon, los usuarios pueden escanear y «enviar» documentos de forma directa a iW Document Manager, simplemente seleccionando carpetas de destino desde la libreta de direcciones de un dispositivo Canon iR.

Además, se pueden crear archivos PDF automáticamente una vez escaneados desde el dispositivo iR. iW Document Manager Gateway está integrado con iW Document Manager Wkgroup y Enterprise y se entrega de forma estándar con el sistema iW Gateway Indexing, lo que permite el reconocimiento automatizado y potente de zonas.



Impresión profesional con iW[®] Publishing Manager

Creación de documentos profesionales de alta calidad, bajo coste y con un método sencillo

El trabajo de oficina implica generar un número cada vez mayor de documentos; desde la creación de boletines informativos hasta las presentaciones a clientes. iW Publishing Manager simplifica la creación de documentos profesionales de alta calidad. Permite la fusión de archivos creados en aplicaciones para Windows, tanto hojas de cálculo como documentos de procesadores de texto y presentaciones. Las funciones de edición de páginas permiten cambiar o eliminar páginas individuales e integrar imágenes escaneadas. Se pueden generar documentos de alta calidad con mayor eficacia reordenando o eliminando libremente las páginas y añadiendo con rapidez encabezados o pies de páginas. Publishing Manager permite crear documentos profesionales utilizando funciones de impresión especializadas como grapado e impresión a doble cara. También facilita la reimpresión instantánea ya que se guarda toda la configuración durante la creación del documento. Es ideal para utilizar con la serie iR de Canon. Los documentos de iW Publishing Manager pueden guardarse nuevamente en iW Document Manager para su integración transparente en iWSuite.



Soluciones de gestión documental iWSuite

ARCHIVO

Las organizaciones que almacenan documentos en papel en salas de archivo y archivadores habilitados para ello pueden reducir los costes de almacenamiento cambiando el espacio físico por espacio de almacenamiento digital. Una vez que los documentos en papel se digitalizan, pueden recuperarse rápidamente y distribuirse directamente según se solicite.

PROCESAMIENTO DE DOCUMENTOS

Los procesos comerciales implican la participación de individuos, grupos de trabajo y departamentos en muchos lugares geográficos y requieren una serie de aptitudes. iWSuite de Canon es bastante flexible para aceptar prácticamente cualquier aplicación vertical del mercado. Responda a los clientes y socios comerciales en tiempo real, capturando e indexando de forma dinámica documentos y distribuyéndolos a aquellos usuarios de su organización que necesiten datos de calidad para agilizar la toma de decisiones.

USO GENERAL EN LA OFICINA

Los documentos que deben incluirse en informes suelen ser una mezcla de documentos electrónicos y copias impresas como cartas y comunicados de prensa. Las copias impresas pueden escanearse y recuperarse como imágenes o escanearse en OCR para su modificación e inclusión en el texto disponible. Pueden utilizarse binders para combinar archivos que tienen formatos iguales o diferentes. Se puede acceder a los sistemas de correo electrónico directamente desde la aplicación iW Document Manager para la distribución de imágenes.

BENEFICIOS DE iWSUITE

- Maximice los recursos de información para disminuir los gastos operativos a largo plazo.
- Aumente la productividad disminuyendo el tiempo que se dedica a la búsqueda de información. Se puede acceder a todos los documentos y archivos como se accede al PC más próximo.
- Proteja la información comercial utilizando funciones de seguridad avanzadas que controlen el acceso que se da a los usuarios.
- Facilite la búsqueda de información utilizando la flexible y potente capacidad de búsqueda de iW Document Manager.
- Comparta documentos fácilmente a través de la red y configure en el sistema el flujo comercial real de su oficina.
- Obtenga considerables ahorros de costes en almacenamiento eliminando los documentos en papel de los archivadores y convirtiéndolos en documentos digitales.
- Integre las aplicaciones de iWSuite para alcanzar una solución completa.



Especificaciones de la Suite iW

DOCUMENT MANAGER CLIENT

- CPU
- Mínimo - Pentium II a 450 MHz o superior
- Recom. - Pentium 4 a 2 GHz o superior
- RAM
- Mínimo - 64 MB (128 o más para documentos en color)
- Recom. - 128 MB o más

- Espacio de disco duro
- Mínimo - Para instalación - 300 MB de espacio libre en disco

(Nota: puede ser necesario un mayor espacio en función del uso de almacenamiento para librerías y documentos)

- Monitor
- Mínimo - Resolución - 800 x 600: 65.000 colores o más
- Recom. - Resolución - 1024 x 768: 65.000 colores o más

- Sistema operativo:
- o Microsoft Windows 98
- o Microsoft Windows Me
- o Microsoft NT4.0 Workstation SP6a
- o Microsoft NT4.0 Server Standard Edition SP6a
- o Microsoft NT4.0 Server Enterprise Edition SP6a
- o Microsoft Windows 2000 Professional SP3 o superior
- o Microsoft Windows 2000 Server SP3 o superior
- o Microsoft Windows 2000 Advanced Server SP3 o superior
- o Microsoft Windows XP Home Edition
- o Microsoft Windows XP Professional
- o Microsoft Windows Server 2003 Standard Edition
- o Microsoft Windows Server 2003 Enterprise Edition
- o Microsoft Windows Server 2003 Web Edition

*El software iW DM Client no funciona en las versiones de 64 bits de Windows XP y 2003 Server

DOCUMENT MANAGER ADMINISTRATOR (SERVER)

- CPU
- Mínimo - Pentium II a 450 MHz o superior
- Recom. - Pentium 4 a 2 GHz o superior
- RAM
- Mínimo - 64 MB (128 o más para documentos en color)
- Recom. - 128 MB o más

- Espacio de disco duro
- Mínimo - Para instalación - 170 MB de espacio libre en disco

(Nota: puede ser necesario un mayor espacio en función del uso de almacenamiento para librerías y documentos)

- Monitor
- Mínimo - Resolución - 800 x 600: 256 colores o más
- Recom. - Resolución - 1024 x 768: 65.000 colores o más

- Sistema operativo:
- o Microsoft Windows 98
- o Microsoft Windows Me
- o Microsoft NT4.0 Workstation SP6a
- o Microsoft NT4.0 Server Standard Edition SP6a
- o Microsoft NT4.0 Server Enterprise Edition SP6a
- o Microsoft Windows 2000 Professional SP3 o superior
- o Microsoft Windows 2000 Server SP3 o superior
- o Microsoft Windows 2000 Advanced Server SP3 o superior
- o Microsoft Windows XP Home Edition
- o Microsoft Windows XP Professional
- o Microsoft Windows Server 2003 Standard Edition
- o Microsoft Windows Server 2003 Enterprise Edition
- o Microsoft Windows Server 2003 Web Edition

*El software iW DM no funciona en las versiones de 64 bits de Windows XP y 2003 Server

DOCUMENT MANAGER WEB SERVER

- Clientes web:
- Sistema operativo:
- o Windows 98
- o Windows Me
- o Windows NT4 Workstation/Server (SP5 o posterior)
- o Windows 2000 Professional/Server (SP2 o posterior)
- o Windows XP Home Edition/Professional

- Navegadores web admitidos:
- o Microsoft Internet Explorer 5.5 Service Pack 2 o posterior
- o Netscape 7.1

- Resolución de pantalla
- o 800 x 600 puntos o superior (1024 x 768 o superior recomendado)

- Web Document Server:
- Sistema operativo:
- o Windows 2000 Server/Advanced Server (SP3 o 4)
- o Windows Server 2003

Nota: Web Document Server se debe instalar en el mismo PC que Document Manager Server

- Entorno del servidor web:
- o Microsoft Internet Information Server (IIS) 4.0
- o Microsoft Internet Information Services (IIS) 5.0/6.0

DOCUMENT MANAGER ENTERPRISE ADMINISTRATOR (SERVER)

- CPU
- Mínimo - Pentium II a 450 MHz o superior
- Recom. - Pentium 4 a 2 GHz o superior
- RAM
- Mínimo - 256 MB
- Recom. - 512 MB o más

- Espacio de disco duro
- Mínimo - Para instalación - 170 MB de espacio libre en disco

(Nota: puede ser necesario un mayor espacio en función del uso de almacenamiento para librerías y documentos)

- Monitor
- Mínimo - Resolución - 800 x 600: 256 colores o más
- Recom. - Resolución - 1024 x 768: 65.000 colores o más

- Sistema operativo:
- o Microsoft NT4.0 Workstation SP6a
- o Microsoft NT4.0 Server Standard Edition SP6a
- o Microsoft NT4.0 Server Enterprise Edition SP6a
- o Microsoft Windows 2000 Professional SP3 o superior
- o Microsoft Windows 2000 Server SP3 o superior
- o Microsoft Windows 2000 Advanced Server SP3 o superior
- o Microsoft Windows XP Home Edition
- o Microsoft Windows XP Professional
- o Microsoft Windows Server 2003 Standard Edition
- o Microsoft Windows Server 2003 Enterprise Edition
- o Microsoft Windows Server 2003 Web Edition

*El software iW DM no funciona en las versiones de 64 bits de Windows XP y 2003 Server
Document Manager Enterprise también admite agrupamiento de servidores (clustering). El agrupamiento de servidores permite agrupar varios ordenadores y utilizarlos como un único ordenador virtual para mejorar así la disponibilidad del servidor. Si desea implementar el agrupamiento de servidores, necesitará el servicio Microsoft Cluster Service (MSCS), el cual se suministra con Windows 2000 Advanced Server o Windows Server 2003.

- Motor de base de datos:
- o SQL Server 7.0
- o SQL Server 2000

Licencias para SQL:

Con respecto a las licencias para el acceso a SQL Server, Canon Inc. ha recibido la siguiente información de Microsoft en Japón:

Existen dos opciones de licencia para SQL:

- Licencia para cliente
- Licencia para procesador (CPU)

Todos los clientes deben instalar una licencia para cliente, la cual les permite acceder al servidor; sin embargo, si la licencia para procesador está instalada en el servidor (CPU), los usuarios no necesitan instalar licencias para cliente.

La frontera de coste se sitúa en unos 25 usuarios. En caso de menos de 25 usuarios, la opción de licencias para clientes resulta más barata; sin embargo, para más de 25 usuarios, la opción de licencia para procesador es más rentable.

En cualquier caso, le recomendamos que confirme esta información con su oficina local de ventas de Microsoft.

COMPONENTES WEB DE IW DOCUMENT MANAGER

Web Document Server

- Sistema operativo:
- o Funciona como un único servidor:
- Windows 2000 Server (SP3 o posterior)
- Windows 2000 Advanced Server (SP3 o posterior)
- Windows Server 2003
- o Funciona con agrupamiento (clustering) de servidores web:
- Windows Server 2003 Enterprise Edition

- Servidores web admitidos:
- o Microsoft Internet Information Server (IIS) 4.0
- o Microsoft Internet Information Services (IIS) 5.0
- o Microsoft Internet Information Services (IIS) 6.0

PUBLISHING MANAGER

- REQUISITOS DEL PC
- Sistema PC:
- o PC/AT compatible o Serie NEC PC98
- Sistema operativo:
- o Windows 98 / Me
- o Windows NT4.0 Workstation / Server SP5 o posterior
- o Windows 2000 Professional / Server SP1 o posterior
- o Windows XP Home / Professional
- RAM:
- o Windows 98 / Me
- o Windows NT4.0 Workstation
- o Windows 2000 Professional
- o Requeridos: 64 Mb
- o Recomendados: 96 Mb o más (128 Mb en el manual)
- o Windows NT4.0 Server
- o Windows 2000 Server/Requeridos: 256 Mb
- o Recomendados: 288 Mb o más
- o Windows XP Home
- o Windows XP Professional
- o Requeridos: 128 Mb
- o Recomendados: 160 Mb o más
- Disco duro:
- o Para la instalación 50 Mb de espacio libre
- o Para el uso de la aplicación 100 Mb de espacio libre
- Resolución:
- o 800 x 600 píxeles, 256 colores
- o 1024 x 768 recomendados

- REQUISITOS DE SOFTWARE
- o Controlador de impresora Canon, PCL5e 5.30 o posterior
- o Controlador de impresora Canon, PCL6 3.30 o posterior
- o Controlador de impresora Canon, PCL5c 1.10 o posterior, si se utiliza IRC2105
- o Controlador de impresora Canon PM Driver
- o iW Document Writer de Canon
- o Acrobat SDK 4.0 o superior para utilizarlo con el controlador Canon PM Driver. Permite al usuario importar archivos PDF que no se pueden importar directamente.

* Todas las Compañías y/o nombres de productos son marcas registradas de sus respectivos fabricantes en sus respectivos mercados y/o países.

Canon se reserva el derecho de cambiar las especificaciones sin previo aviso.

you can
Canon

Canon España, S.A.
Joaquín Costa, 41
28002 Madrid
Tel.: 91 538 45 00
Fax: 91 411 41 76
www.canon.es

Para más información llame a nuestra



* Todas las Compañías y/o nombres de productos son marcas registradas de sus respectivos fabricantes en sus respectivos mercados y/o países.

Canon se reserva el derecho de cambiar las especificaciones sin previo aviso.



Acceso Uno es una marca registrada de Canon España, S.A.