

# Solución de administración de dispositivos en red.

iW Management Console  
Versión 3

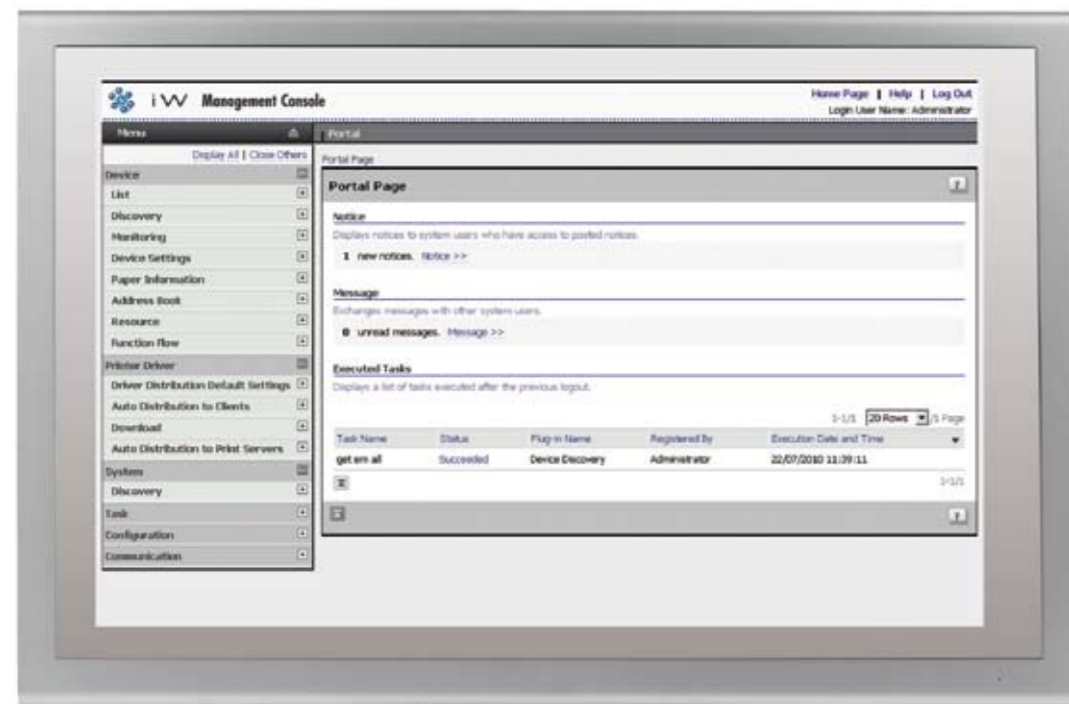
you can



Canon

Escalabilidad. Fiabilidad.  
Comunicaciones en tiempo real.  
Productividad. Eficiencia de la red.

Esto es lo que usted demanda a sus sistemas ERP y a todos los miembros de la cadena de suministro. ¿No cree que debería exigir el mismo rendimiento a su solución de administración de dispositivos en red?



Portal principal

Canon iW Management Console le pone al mando de su infraestructura de impresión, optimizando la eficiencia de sus sistemas y reduciendo el coste total de propiedad en toda la compañía. Nuestra solución unificada de software de administración de dispositivos de impresión incorpora las últimas innovaciones para facilitarle al máximo su trabajo, la administración y el control de los dispositivos de red.

Con iW Management Console puede acelerar la resolución de problemas, agilizar el control de dispositivos y automatizar tareas comunes, reduciendo la carga sobre sus recursos informáticos. Además, su estructura modular permite ampliaciones a través de plug-ins, lo que le garantiza un rendimiento óptimo en toda la red.

iW Management Console: la solución total de administración de infraestructuras de impresión.

Consiga el máximo de los dispositivos de impresión instalados en toda la compañía



# Maximice el tiempo de disponibilidad en toda la empresa.

iW Management Console es una herramienta altamente escalable basada en web capaz de instalar y administrar múltiples dispositivos Canon y de otras marcas en la mayoría de las redes.



Lista de dispositivos



Mapa de ubicación de dispositivos

El personal de sistemas de información, frustrado por la necesidad de trabajar con diversas herramientas individuales de gestión de dispositivos, encontrará en iW Management Console un punto de control centralizado y eficaz para todos los dispositivos instalados en la compañía. Su capacidad de ampliación ayuda a acelerar la corrección de errores mediante el envío de alertas de falta de tóner, atasco de papel y mantenimiento por correo electrónico al administrador de la red. Con iW Management Console, los administradores disponen de una utilidad única e integrada para gestionar periféricos en red desde cualquier PC conectado. Además, es posible instalar varios servidores de iW Management Console en distintas ubicaciones geográficas de la red para reducir el tráfico, lo que le permite situar portales de administración de dispositivos donde crea que son más necesarios.

#### **Módulo de detección y administración de servidores**

Los administradores pueden detectar fácilmente otros servidores de iW Management Console instalados en la red.

#### **Identificar y localizar dispositivos**

Simplifique las tareas de identificación de dispositivos designándolos según su tipo o emplazamiento. Por ejemplo, Dispositivo iR Tercera Planta Oeste - Color.

Elabore un mapa con los dispositivos para localizarlos fácil y rápidamente. Haga clic en el icono de un dispositivo para ver sus datos y posibles errores.

#### **Identificar la configuración del dispositivo**

A través de la interfaz remota se muestra la utilidad de estado de dispositivos de Canon, basada en un navegador, con una imagen gráfica e información clave sobre el dispositivo. El usuario puede ver la cantidad de memoria, espacio en el disco duro, tamaños de papel, cantidades disponibles en la unidad y modos de acabado para ayudar a los usuarios a tomar decisiones de impresión basadas en la información desde el escritorio.

#### **Gestionar dispositivos de otras marcas compatibles con la MIB de impresora estándar**

Consolide la administración de dispositivos en red con independencia de la marca o del fabricante a través de una utilidad única para mayor comodidad.

#### **Ver el estado del dispositivo**

Los dispositivos conectados transmiten inmediatamente los cambios de estado enviando un correo electrónico al administrador o a un usuario específico para solucionar rápidamente errores, como atascos de papel o falta de tóner o tinta. La ubicación física de los dispositivos con error se puede localizar rápidamente en el mapa.

#### **Personalizar preferencias de visualización**

Ordene los dispositivos por protocolo, tipo o grupo para segmentarlos y administrarlos como demanda el entorno, por ejemplo, "Todas las impresoras en blanco y negro".

#### **Herramientas de comunicación versátiles**

Envíe avisos a otros administradores sobre el estado del dispositivo e intercambie mensajes con usuarios individuales o con todos los que están conectados para informar sobre cambios en el entorno de impresión o la configuración de dispositivos.

✓ Puede ubicar portales de administración de dispositivos donde crea que más se necesitan



# Administración automática de tareas para simplificar la actividad diaria.

# Amplíe el alcance de su control.

Las grandes empresas son justo eso: grandes. Para las compañías y entidades Fortune 500 con presencia global es imposible estar en todas partes al mismo tiempo.

iW Management Console establece la base de innovaciones futuras gracias a su exclusiva arquitectura y se ha diseñado para facilitar la implementación y simplificar su ampliación.



Configuración remota de dispositivos



Detección de nuevos dispositivos

Imagine la merma en la productividad si el personal informático tuviera que modificar las agendas de los dispositivos cada vez que un empleado se incorpora, cambia de puesto o abandona la compañía. O si tuviera que desplazarse físicamente a un dispositivo nuevo para instalarlo en la red. Por ello, iW Management Console ofrece funciones de administración de tareas automáticas y avanzadas. Una tarea es un conjunto de instrucciones creadas por un administrador para ejecutarlas inmediatamente o a intervalos si se trata de una función que requiere actualización periódica. iW Management Console puede ayudarle a mejorar su productividad con funciones como las siguientes:

### Detección de nuevos dispositivos

A través de SNMP puede consultar todos los dispositivos Canon y de otras marcas conectados en red y añadir automáticamente otros nuevos a la base de datos para su instalación y configuración iniciales.

### Configuración remota de dispositivos

Recupere ajustes de dispositivos, como direcciones IP, ubicaciones y datos de contacto de los administradores del sistema, y restablezca los valores predeterminados siempre que sea necesario para minimizar las llamadas por problemas de las impresoras de la red.

### Actualizaciones de la agenda

Copie e importe los datos de la agenda desde un equipo de referencia a todos los dispositivos instalados compatibles con el modo Device Information Delivery Settings de Canon para garantizar que todos ellos tienen datos idénticos y actualizados.

Además, los administradores disponen de un control completo del inicio de cualquier tarea. Ejecute la recuperación y entrega de información de dispositivos por la noche o el fin de semana para minimizar las interrupciones en horas de trabajo.

### Instalación de controladores de impresión

Ahorre tiempo y minimice los inconvenientes enviando remotamente los controladores de impresión a los PC clientes en periodos de poco tráfico o ponga los controladores a disposición de usuarios o administradores para que los recuperen o instalen en el momento que les resulte conveniente.

### Distribuir recursos

Administre y distribuya recursos como perfiles de color ICC, fuentes PCL y macros PCL.

Reduzca el coste total de propiedad, incluso mientras incrementa el control de dispositivos. Sus versátiles plug-ins proporcionan administración de agendas y prestaciones de valor añadido, como registros del sistema y funciones de agrupamiento, para administrar usuarios y dispositivos rápidamente. Canon desarrolla continuamente plug-ins para áreas de funcionalidad adicionales.



Privilegios de acceso de los usuarios



Administración de agendas

### Plug-in de administración de la agenda

Cree o recupere agendas de los dispositivos Canon conectados en red y, a continuación, edite, guarde y devuelva agendas de direcciones completas e idénticas a todos los dispositivos IR/imageRUNNER ADVANCE en una sola tarea. Asimismo, recupere, edite y distribuya botones de acceso directo del dispositivo.

### Plug-in de administración de controladores de impresión

Realice instalaciones tipo "push" o "pull" de controladores de impresión en PC conectados en red.

### Plug-in de administración de recursos

Administre y distribuya a los dispositivos recursos como perfiles de color ICC, fuentes PCL y macros PCL. Los usuarios podrán emplear estos recursos cuando impriman desde sus PC.

### Personalizar privilegios de acceso de los usuarios

Administre y modifique minuciosamente las funciones y prestaciones a las que pueden acceder usuarios o grupos.

iW Management Console es compatible con el entorno de dominios Active Directory para facilitar la administración de usuarios.

### Administrar usuarios y dispositivos en grupos

Simplifique las actualizaciones y los cambios en la configuración de dispositivos creando grupos para ejecutar tareas dirigidas a múltiples usuarios y/o dispositivos simultáneamente con un solo comando.

### Los registros de uso proporcionan trazabilidad de la actividad del sistema

Los administradores pueden revisar y exportar los registros del sistema para conocer el historial de todas las tareas y actividades ejecutadas por el servidor de iW Management Console.

# Especificaciones: iW Management Console

	Requisitos para servidores de iW Management Console
Hardware (mínimo)	Procesador Pentium 4, 2 GHz o más (se recomienda procesador Core2 Duo, 2 GHz o más) 1024 MB como mínimo (se recomienda 2048 o más) 100 MB de espacio en el disco duro Nota: Para utilizar iW Management Console en combinación con un servidor de base de datos SQL se necesitan 2 GB de espacio libre en el disco duro. (se recomienda 10 GB o más.)
Sistemas operativos compatibles	Microsoft Windows Server 2003 Enterprise SP2/Standard SP2 (x32)SfB Microsoft Windows Server 2003 R2 Enterprise SP2/Standard SP2 (x32) Windows Server 2008 Enterprise/Enterprise SP2/Standard/Standard SP2 (x32/x64_IPV6) Windows Server 2008 R2 Standard/Enterprise (x64_IPV6) Microsoft Windows XP Professional SP3 (x32) Microsoft Windows Vista Ultimate SP1/SP2 (x32_IPV6) Microsoft Windows Vista Business SP1/SP2 (x32_IPV6) Microsoft Windows Vista Enterprise SP1/SP2(x32_IPV6) Microsoft Windows 7 Professional Edition (x32_IPV6) Microsoft Windows 7 Ultimate Edition (x32_IPV6) Microsoft Windows 7 Enterprise Edition (x32_IPV6)
Servidor web	Microsoft Internet Information Services 5.1/ 6.0/ 7.0/7.5
Entorno de ejecución del software	Microsoft .NET Framework Versión 2.0 SP1 / SP2 Microsoft .NET Framework Versión 3.0 SP1 Microsoft .NET Framework Versión 3.5 / SP1 Microsoft .NET Framework Versión 3.5 SP1 Microsoft Web Services Enhancements 3.0 for Microsoft .NET Redistributable Runtime Microsoft Data Access Components 2.8 SP1
Bases de datos compatibles	SQL Server 2005 SP2 / SP3 SQL Server 2005 Express SP2 / SP3 SQL Server 2008 / SP1 SQL Server 2008 Express / SP1

	Requisitos para estaciones de trabajo de iW Management Console Client
Sistemas operativos	Microsoft Windows 2000 Server SP4 (x32) Microsoft Windows Server 2003 Enterprise / Standard Edition SP2 (x32/x64) Microsoft Windows Server 2003 R2 Enterprise / Standard Edition SP2 (X32/X64) Microsoft Windows Server 2008 Enterprise / Standard Edition / SP2 (X32/X64)Microsoft Windows Server 2008 R2 Enterprise / Standard Edition (X64) Microsoft Windows 2000 Professional SP4 (x32) Microsoft Windows XP Professional SP3 (x32/x64) Microsoft Windows Vista Ultimate / Business / Enterprise SP1 / SP2 (x32/x64) Microsoft Windows Vista Home Basic / Home Premium SP1 / SP2 (x32/x64) Microsoft Windows 7 Professional Edition (x32/x64_IPV6) Microsoft Windows 7 Ultimate Edition (x32/x64_IPV6) Microsoft Windows 7 Enterprise Edition (x32/x64_IPV6) Microsoft Windows 7 Home Premium Edition (x32/x64_IPV6)
Navegador web compatible	Microsoft Internet Explorer 6.0 SP1 o posterior
Pantalla	SVGA 800 x 600 o resolución superior, 16 bits (65.536 colores) o más
<p>Todos los datos se basan en los métodos de prueba estándar de Canon. Este folleto y las especificaciones del producto se han desarrollado con anterioridad a la fecha de lanzamiento del producto. La información final está sujeta a cambios sin previo aviso.™ y ©: Todos los nombres de empresa y/o producto son marcas comerciales y/o marcas comerciales registradas de sus correspondientes fabricantes en sus mercados y/o países.</p>	

iW Management Console puede descargarse desde el Canon Software Download Center. SfB <http://software.canon-europe.com/> dentro de iW Series Software/MEAP



[www.bsdp.canon-europa.com](http://www.bsdp.canon-europa.com)

Canon Inc.  
canon.com

Canon Europa  
canon-europe.com

Spanish Edition 0149W517  
© Canon Europa N.V., 2010

Canon España, S.A.  
Av. De Europa, 6  
28108 Alcobendas (Madrid)  
Tlf: 91 538 45 00  
Fax 91 564 01 17  
[www.canon.es](http://www.canon.es)

