

you can  
**Canon**

## DR-3080CII

Escáner de documentos  
departamental

Apueste por una solución  
de escaneado versátil y  
de total fiabilidad.

DR-3080CII



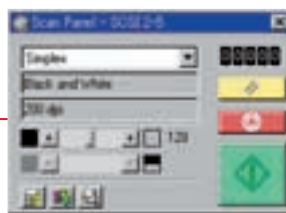
UEFA  
**CHAMPIONS  
LEAGUE**

PROVEEDOR OFICIAL



## Escáner de sobremesa compacto y fácil de manejar con resultados plenamente garantizados

El escáner Canon de nueva generación DR-3080CII ofrece velocidad y flexibilidad en un formato compacto, con una amplia gama de funciones exclusivas que facilitan su manejo y potencian la eficacia. Pensado para satisfacer las necesidades más exigentes del escaneado departamental, la versatilidad de sus modos de escaneado permite mejorar la velocidad y la calidad de imagen, además de simplificar notablemente su funcionamiento. Además del escaneado en blanco y negro o en escala de grises, el DR-3080CII dispone también del escaneado en color de 24 bits y la posibilidad de elegir entre dos interfaces, SCSI III o USB 2.0 de alta velocidad.



### Velocidad de escaneado extraordinaria

El DR-3080CII proporciona distintas opciones de escaneado que permiten crear los archivos de imagen adecuados a cada caso. Los documentos de texto estándares pueden escanearse en modo binario (blanco y negro) a velocidades de hasta 40 ppm (o de 80 imágenes por minuto a doble cara). Y si el documento contiene fotografías, los modos de difusión de error o de escala de grises de 256 niveles ofrecen unos resultados inmejorables. Además, el DR-3080CII dispone del modo en color de 24 bits para el escaneado a una o a dos caras. La avanzada tecnología de estos modelos aumenta considerablemente la productividad, tanto en el escaneado en color como en escala de grises.

### Funcionamiento sencillo

El panel de escaneado en pantalla que incorporan estos equipos facilita tremendamente su manejo, ya que los usuarios pueden modificar la configuración a través de este panel de operaciones virtual, e incluso llevar a cabo la separación de lotes. En el caso de lotes en los que se combinan documentos a una cara y a dos caras, existe la posibilidad de utilizar la función Salto de página en blanco para detectar y descartar automáticamente las páginas en blanco. Entre otras prácticas funciones, también es posible configurar como fijas hasta 20 preferencias del usuario y acceder a un menú de ayuda muy útil.

### Ahórrese tiempo con el modo de escaneado previo

El exclusivo modo de escaneado previo simplifica las operaciones y le ahorra un valioso tiempo cuando se trata de escanear un lote de documentos. Una vez visualizada la primera página en pantalla, podrá ajustar la luminosidad y el contraste y comprobar inmediatamente los resultados (a diferencia de la función de vista previa). Posteriormente, este ajuste puede aplicarse al resto del lote, sin necesidad de tener que escanear de nuevo la primera página. Esta función también puede utilizarse en modo binario (blanco y negro).



### Manejo productivo del papel

La capacidad de alimentación de documentos de los escáneres de Canon, ampliamente contrastada, le garantiza en todo momento una alimentación fiable, flexible y duradera, con tamaños de papel de hasta B4 y escaneado a una cara y a dos caras. El DR-3080CII puede manejar incluso tamaños más grandes, ya que dispone de la función para folios capaz de escanear documentos de mayor tamaño (entre B4 y A3). El usuario sólo tiene que doblar el documento por la mitad y depositarlo en el escáner. El DR-3080CII se encargará de escanear las dos caras del documento y combinarlas en una sola imagen.

### Gama de aplicaciones versátiles

El software integrado en los escáneres DR-3080CII se compone de controladores ISIS™ y TWAIN, además de CapturePerfect para Windows® 98/ME/NT/ 2000/XP. Todos ellos funcionan con un amplio abanico de paquetes de software, lo que permite al usuario acceder a una extensa variedad de aplicaciones para imágenes adaptadas a todos los requisitos.

### Prácticos accesorios

Los modelos disponen de un endosador opcional que imprime automáticamente documentos para tareas de control y seguimiento. Otro de los prácticos accesorios de Canon es el kit de sustitución de rodillo, el cual garantiza la máxima productividad y un rendimiento óptimo durante toda la vida útil del escáner.

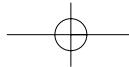
### Mejora de la legibilidad de los textos más claros

Cuando se trata de escanear documentos con el fin de mejorar la gestión de los mismos, nada es más importante que asegurarse de que el resto de los usuarios puedan leer sin dificultades los archivos de imagen generados. Con este fin, el DR-3080CII incorpora la mejora del texto avanzada destinada a optimizar las imágenes en blanco y negro. Esta función mejora sustancialmente la calidad deficiente de determinados archivos de imagen, ya sea porque se trate de documentos con fondos en color, con texto escrito en un color claro o simplemente documentos redactados a lápiz.



## Características y ventajas del DR-3080CII

- Soporte para escala de grises de 256 niveles y color de 24 bits a dos caras
- Escaneado de alta velocidad y gran calidad
- Escaneado a una cara y doble cara hasta el tamaño B4
- Escaneado de folios (entre los tamaños B4 y A3)
- Útil función de “escaneado previo”
- Eliminación del color RGB
- Salto de página en blanco
- Corrección de imágenes torcidas mediante software
- Panel de escaneado en pantalla fácil de usar
- Soporte para papel NCR
- Interfaz dual para SCSI 3 / USB 2.0
- Software incluido: Controladores ISIS™ y TWAIN, CapturePerfect
- Cumple las normas Energy Star



## Especificaciones del DR-3080CII

Tipo	Escáner de documentos de sobremesa
Sensor	Sensor: Sensor de contacto (CMOS CIS) Resolución óptica de 300 ppp
Fuente de iluminación	Conjunto de LEDs de 1 línea RGB para anverso, conjunto de LEDs de una línea verde amarillento para reverso
Modos de escaneado	Blanco y negro (binario): Blanco y negro (binario): 300 x 300 alta velocidad, 300 x 300, 240 x 240, 200 x 200 ppp (256 niveles a una y dos caras) Escala de grises: 300 x 300 alta velocidad, 300 x 300, 240 x 240, 200 x 200 ppp (a una cara / a dos caras) Texto mejorado: 300 x 300 alta velocidad, 300 x 300, 240 x 240, 200 x 200 ppp (a una cara / a dos caras) Difusión de error: 300 x 300 alta velocidad, 300 x 300, 240 x 240, 200 x 200 ppp (a una cara / a dos caras) Color de 24 bits: 100 x 100, 200 x 200 ppp (a una y dos caras)
Velocidad de escaneado (A4 vertical, binario)	300 x 300 ppp alta velocidad: 40 ppm (una cara), 80 ipm (dos caras) 200 x 200 ppp: 30 ppm (una cara), 60 ipm (dos caras) 240 x 240 ppp: 25 ppm (una cara), 50 ipm (dos caras) 300 x 300 ppp: 20 ppm (una cara), 40 ipm (dos caras)
Resolución de escaneado	300 x 300 ppp, 300 x 150 ppp, 240 x 240 ppp, 200 x 200 ppp
Modo de alimentación de documentos	Normal/automático/manual
Tamaño de los documentos	Anchura: 55 -257 mm Longitud: 70 -364 mm Grosor: Alimentación automática 0,06 - 0,15 mm Alimentación manual 0,05 - 0,20 mm

Tipo de documentos	Acepta papel NCR y papel perforado para archivadores
ADF	10 mm (aproximadamente 100 hojas de 80 g/m <sup>2</sup> )
Detección de tamaño de los documentos	Mediante controladores
Apilador de documentos	Salida cara hacia abajo con altura de 10 mm (aprox. 100 hojas de 80 g/m <sup>2</sup> )
Interfaz de salida	SCSI III, USB 2.0 de alta velocidad
Software	Controlador ISIS™ y TWAIN, CapturePerfect
Otros	Sólo contador Detección de márgenes Corrección de imágenes torcidas mediante software Eliminación del color RGB
Dimensiones (An x Pr x Al)	Con bandeja cerrada: 344 x 280 x 191 mm Con bandeja abierta: 344 x 555 x 191 mm
Peso	8,1 kg
Accesorios opcionales	Endosador ED500 Kit de sustitución de rodillo Rodillo de tinta
*Todos los nombres de empresas y/o productos son marcas comerciales y/o registradas de sus respectivos fabricantes en sus mercados y/o países. Canon se reserva el derecho de modificar las especificaciones sin previo aviso.	

you can  
**Canon**

Canon Electronics Inc.  
www.canon.com

Canon Europa N.V.  
www.canon-europe.com

Spanish Edition 0055W397  
© Canon Europa N.V., 2005 (0905)

Canon España, S.A.  
C/Joaquín Costa, 41  
28002 Madrid  
Tlf: 91 538 45 00  
Fax 91 564 01 17

Para más información  
llame a nuestra línea directa



Conforme con el programa  
internacional Energy Star como MFP

