

Controle el
escaneo, la
impresión y la
copia de una
manera eficiente
con uniFLOW
versión 5

you can

uniFLOW

Canon



Proporcione mayor **control** y **eficacia** a su entorno de escaneo e impresión.

¿Qué es uniFLOW?

uniFLOW es una plataforma de software diseñada para incorporar todo el valor de sus dispositivos multifuncionales (MFD) a su organización maximizando su inversión. La estructura modular de uniFLOW y la estrecha integración con el hardware de Canon permite crear el sistema en función de los requisitos exactos de su empresa.

Al controlar los procesos de impresión y escaneo del MFD, uniFLOW permite al responsable de informática administrar un solo sistema con un solo conjunto de cuentas de usuario y una sola base de datos. El usuario mantiene una interacción perfecta con el MFD; al poder acceder a todas las funciones sin tener que aprender una nueva interfaz ni tener que volver a autenticar cada vez que desee usar una nueva función. Esto hace que el sistema sea excepcionalmente fácil de usar y aumenta la productividad de su organización.

Escalable

uniFLOW se ajusta perfectamente a organizaciones de cualquier tamaño. Está disponible en versiones para 10, 50, 150 y un número ilimitado de usuarios proporcionando escalabilidad y flexibilidad con independencia del tipo de organización.

Su arquitectura basada en web permite que el software se ejecute en múltiples edificios, ubicaciones o lugares, almacenando todo los datos en la base de datos de un servidor SQL central.

Arquitectura modular

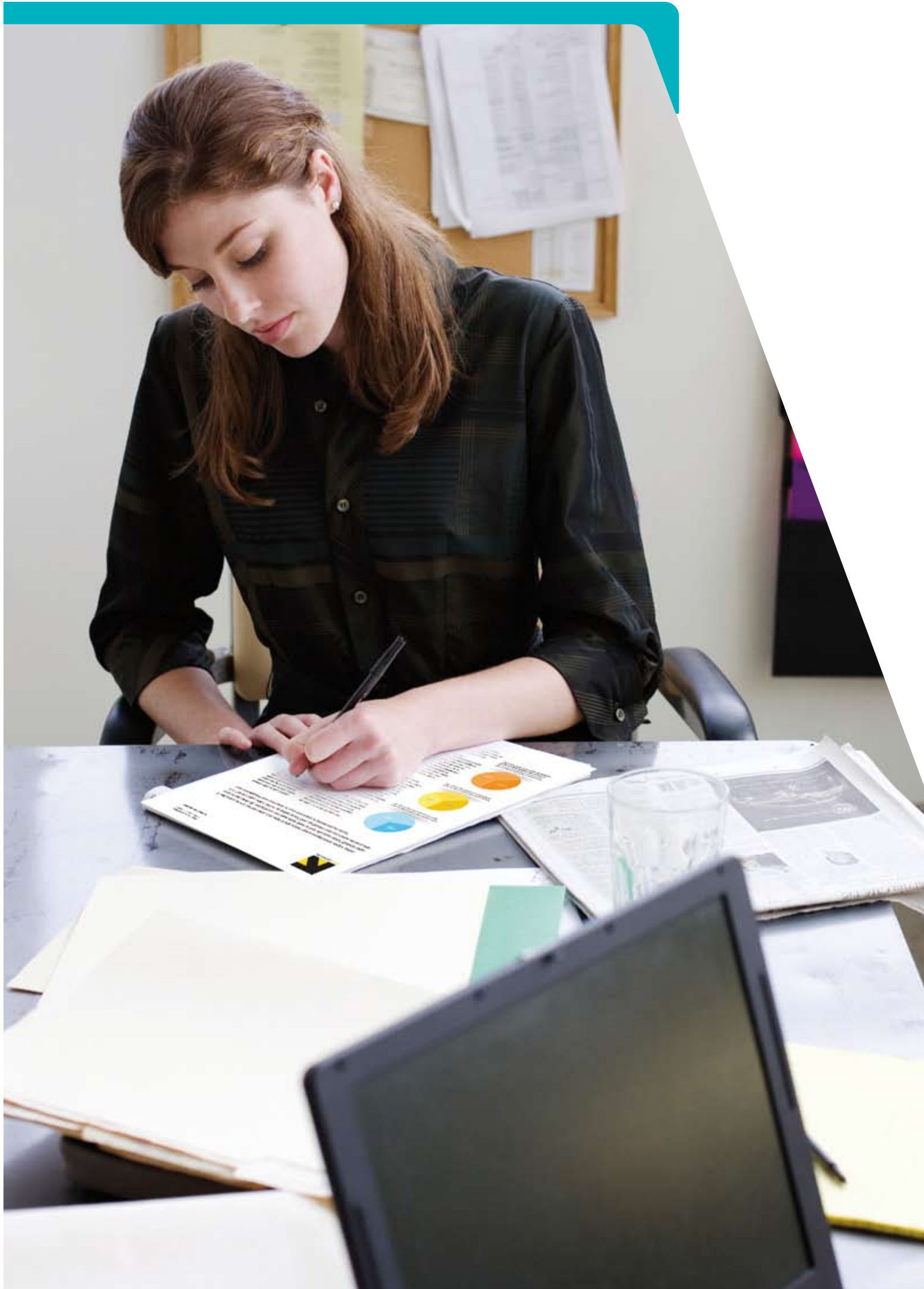
La funcionalidad básica de uniFLOW puede ampliarse mediante varios módulos adicionales. Cada módulo proporciona interesantes características al sistema que permiten que los beneficios de uniFLOW se extiendan a otras partes de su organización.

Desde proporcionar funciones de impresión segura hasta permitir a los usuarios capturar documentos directamente a Microsoft SharePoint, uniFLOW es un sistema realmente completo de gestión de oficinas.

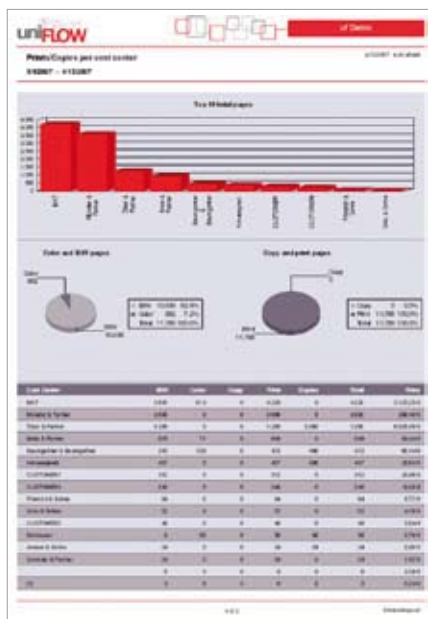
Para las organizaciones que cuentan con una sala de impresión o necesitan una impresión profesional, uniFLOW se integra con Helix Production Workflow ofreciendo tickets de trabajo, envío de trabajos por Internet, impresión de datos variables y capacidades de gestión de sala de impresión.

Al incorporarse a los procesos de documentos, uniFLOW aporta mejoras reales en el control y la eficiencia de los dispositivos multifuncionales. Este potente software es a la vez modular y configurable, para que pueda adaptarse a las necesidades específicas de las distintas organizaciones: grandes empresas, pequeños negocios, establecimientos educativos, gobiernos locales, centros de copiado y salas de impresión.





Completo control de su flota de dispositivos multifuncionales (MFP).



Contabilidad y auditoría de impresión y copia

Se puede hacer el seguimiento de toda la actividad de impresión y de copia, junto con los costes asociados, y almacenarlo. El sistema creación de informes integrado permite que el administrador o el departamento de finanzas consulte y controle el coste de cada dispositivo y de cada usuario dentro de la empresa. Esta información se puede utilizar como parte de una auditoría de impresión para ayudar a decidir futuras compras de dispositivos o para identificar dónde pueden hacerse ahorro de costes.

Impresión Segura Universal

Los trabajos confidenciales se pueden centralizar en un servidor de impresión y sólo se liberan cuando el usuario se autentifica en el dispositivo. El usuario puede ir a cualquier dispositivo en cualquier ubicación con la certeza de que su trabajo se imprimirá de forma segura.

También se reducen los gastos financieros y el impacto mediambiental ya que los documentos se borran automáticamente si no se han liberado después de un tiempo especificado, en lugar de acumular polvo en la bandeja de salida de la impresora.

Desviar trabajos al dispositivo más económico

Las impresoras láser situadas junto a los usuarios son cómodas pero pueden suponer un gasto adicional. uniFLOW se puede configurar para que permita que el usuario imprima trabajos pequeños en la impresora láser, pero preguntará si mueve el trabajo al dispositivo multifuncional (MFD) de Canon más económico o a una cola de impresión segura cuando supere determinado tamaño.

Se pueden cambiar las opciones de acabado de los trabajos en función de determinadas reglas, por ejemplo, los mensajes de correo electrónico se imprimen siempre en blanco y negro, mientras que los documentos grandes se imprimen siempre a doble cara, lo que se traduce en una reducción drástica de los costes.

Seguridad de dispositivos mejorada

Al integrarse estrechamente con el hardware del MFD de Canon, uniFLOW puede detener el uso no autorizado de los dispositivos. Cuando se conceda acceso, se registra todo el uso del dispositivo para la posterior creación de informes.

También se pueden conceder distintos derechos de acceso a los usuarios para que utilicen diversas funciones del dispositivo según su puesto de trabajo. Por ejemplo, a determinados usuarios sólo se les permite realizar copias en blanco y negro, mientras que otros pueden realizar copias en color.

Para maximizar aún más la seguridad, se puede almacenar un registro de la imagen de cada copia, impresión, fax o escaneo realizado en el dispositivo Canon y posteriormente buscar por palabras clave.

Gestionar la captura de documentos

El uso del papel y la información que contiene sigue siendo un aspecto crítico del trabajo diario de cualquier usuario. uniFLOW permite a los usuarios escanear documentos directamente en sus cuentas de correo electrónico, carpetas de red o sistemas de gestión de documentos (DMS) en forma de archivos de imagen con alta compresión. Los documentos escaneados se pueden procesar para liberar la información que contienen, lo que les permite rellenar de forma automática la información de índice, o bien convertirlos a un formato como Microsoft Word, para posteriormente editar el documento al volver a su PC.

Impresión segura, contabilidad y desvío de trabajos: **La experiencia del usuario final.**

Las funciones que ofrece un sistema de gestión no tienen más valor que la experiencia que proporcionan al usuario.



mensaje de desvío interactivo

Impresión en la impresora normal

Las impresoras láser conectadas localmente o para pequeños grupos de trabajo suelen estar situadas mucho más cerca del usuario que el dispositivo multifuncional, pero, lamentablemente, su gestión es mucho más cara. Los usuarios normalmente no piensan en qué dispositivo es más adecuado para imprimir su trabajo, simplemente pulsan el botón de "impresión" con independencia de si se podría haber utilizado una impresora más económica. Aunque tal vez esto sea aceptable con trabajos pequeños, donde los costes son bajos, los trabajos grandes requieren más atención.

uniFLOW permite lo mejor de ambos mundos: se pueden utilizar impresoras locales para imprimir trabajos pequeños, pero los trabajos de mayor tamaño se pueden desviar a una cola de impresión

segura o directamente al dispositivo multifuncional para así reducir los costes de impresión.

El usuario final sigue presionando el botón de "impresión" pero, si el trabajo reúne ciertas condiciones, se le pregunta si desea desviar el trabajo a una impresora más rentable. Las condiciones empleadas para desviar el trabajo pueden ser distintas en cada impresora e incluyen criterios tales como el número de páginas, el coste del trabajo, si contiene color o la aplicación utilizada para imprimir el trabajo.

El usuario puede optar por anular el mensaje sobre el desvío del trabajo a una impresora más económica si cuenta con el permiso del administrador. Los trabajos de impresión se pueden desviar automáticamente al dispositivo más rentable en lugar de dar al usuario ocasión de elegir.



Cola segura integrada

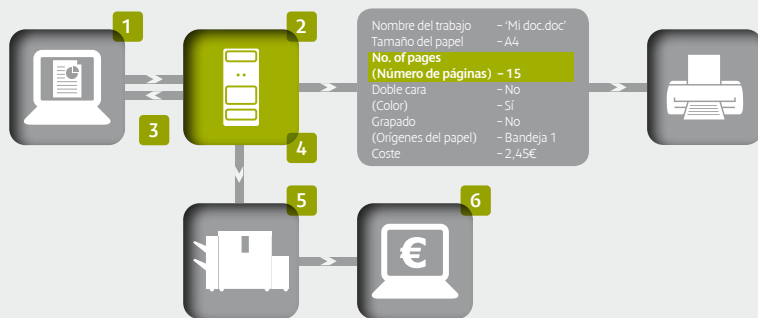
Recoja trabajos seguros desde cualquier impresora

Una de desventaja de utilizar un MFD en lugar de una impresora local es que cualquiera podría seleccionar por error el trabajo de impresión de otro usuario. uniFLOW permite almacenar los trabajos de impresión en un servidor y liberarlos únicamente cuando el usuario esté junto a la impresora.

Los usuarios pueden enviar trabajos directamente a la cola de impresión segura o se pueden desviar desde las impresoras de sobremesa. Los usuarios que trabajan fuera de la red de la compañía pueden enviar trabajos a la cola de impresión segura por Internet que se recojan cuando sea conveniente.

Dado que el usuario puede elegir cualquier impresora de la red para liberar su trabajo, con independencia del modelo o el fabricante, el controlador universal de uniFLOW garantiza que la salida es exactamente la que el usuario espera.

Cuando el usuario esté preparado para recoger sus trabajos de impresión segura, deben autenticarse en la impresora mediante una tarjeta de proximidad, una tarjeta inteligente, una tarjeta magnética, un número PIN, huella digital o un nombre de usuario y contraseña. Aparecerá una lista de trabajos en espera del usuario en el panel del MFD para que pueda decidir cambiar la forma en que el trabajo se imprimirá antes de liberarlo.



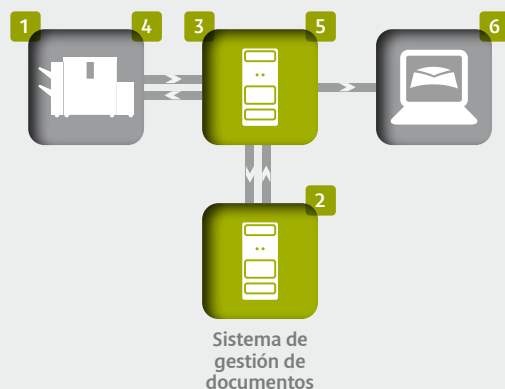
Desviar un trabajo a la cola de impresión segura

- 1 El usuario imprime su documento en la impresora láser
- 2 uniFLOW analiza el trabajo de impresión
- 3 Si el trabajo tiene más de cinco páginas, se indica al usuario que desvíe el trabajo a la cola de impresión segura
- 4 El trabajo desviado se mantiene en el servidor
- 5 El usuario se autentifica en la impresora y aparece la lista de trabajos. El usuario puede cambiar la configuración de impresión, en caso necesario, antes de imprimir
- 6 Los costes del trabajo y cualquier ahorro se almacenan en la base de datos



Impresión segura por Internet

- 1 El usuario imprime su trabajo desde una ubicación remota en uniFLOW Internet Gateway
- 2 uniFLOW extrae el trabajo de impresión segura de Internet Gateway
- 3 El usuario se autentifica en la impresora y aparece la lista de trabajos. El usuario puede cambiar la configuración de impresión, en caso necesario, antes de imprimir



Escanear a correo electrónico y a un sistema de gestión de documentos

- 1 El usuario se identifica en el MFD y selecciona escanear el trabajo
- 2 uniFLOW recupera las categorías de indexación del DMS
- 3 uniFLOW realiza el OCR en el documento para capturar automáticamente la información de índice
- 4 El usuario confirma la información de índice en la pantalla
- 5 uniFLOW comprime el documento
- 6 El documento escaneado se envía al correo electrónico del usuario en un formato MS Word modificable y al DMS como PDF con alta compresión



Interfaz de escaneo dinámica

Escaneo a correo electrónico en un formato modificable

Cuando el usuario se haya autentificado en el MFD, también puede escanear fácilmente documentos en papel a correo electrónico o al sistema de gestión de documentos de la empresa.

Los usuarios que opten por escanear a correo electrónico tendrán una experiencia similar a enviar un mensaje de correo electrónico desde su escritorio (debido a la integración nativa con Microsoft Exchange), ya que pueden seleccionar destinatarios de las listas de direcciones globales y los documentos escaneados se almacenarán en su "carpeta de elementos enviados". uniFLOW puede realizar reconocimiento óptico de caracteres (OCR) en el documento

y convertir la imagen en un formato modificable, como Microsoft Word, así como extraer el texto y los códigos de barras que se van a utilizar para indexar información. Se puede aplicar alta compresión al documento para reducir el tamaño del archivo y así rentabilizar los dispositivos de almacenamiento.

La interacción con la interfaz de escaneo es dinámica y personalizada para cada usuario. Los botones y los flujos de escaneo personales seguirán al usuario a cualquier dispositivo que elijan lo que se traduce en una gran versatilidad con independencia del dispositivo que utilicen.

Completa seguridad de dispositivos y documentos. **Perspectiva del responsable de IT.**



uniFLOW proporciona el vínculo de seguridad que falta entre dispositivos y documentos, permitiendo tener un control completo del entorno de impresión, copia y escaneo.

Control de impresión de los trabajos

La información que proporciona uniFLOW permite al responsable de informática definir directivas de impresión en la red. Además de poder restringir la impresión de trabajos grandes en impresoras láser pequeñas, puede forzar a que los trabajos se impriman de determinada manera. Por ejemplo, puede forzar a que todos los correos electrónicos se impriman en blanco y negro, o a que se indique al usuario que envíe el trabajo a impresión a doble cara cuando éste supere determinado tamaño.

Restricción de acceso al MFP

Es posible que el responsable de informática necesite que distintos usuarios tengan acceso a distintas funcionalidades del mismo dispositivo. Con la integración de uniFLOW y el MFD de Canon, puede definir directivas de acceso a cada dispositivo. Por ejemplo, puede permitir a los invitados a la organización que sólo hagan copias en blanco y negro, mientras que el personal puede utilizar todas las funciones de copia, escaneo y fax. También puede permitir al personal que sólo haga copias en color en los dispositivos MFD que están cerca del despacho del director general, mientras que los jefes pueden copiar en color en cualquier dispositivo.

Integración con sistemas de oficina administrativa

El acceso al dispositivo se controla con una tarjeta de proximidad, una tarjeta inteligente, una tarjeta magnética, un número PIN, huella digital o un nombre de usuario y contraseña. uniFLOW puede integrarse con el directorio de usuario existente de la empresa o puede “aprender automáticamente” que tarjeta pertenece a cada usuario, reduciendo con ello la carga del departamento informático.

Para el entorno de escaneo, uniFLOW incluye integración nativa con Microsoft Exchange, Microsoft SharePoint y Therefore, entre otros. Puede aplicarse alta compresión a los documentos escaneados, lo que reduce los requisitos de espacio en disco duro en el servidor. Cualquier información de indexación necesaria se puede capturar del usuario o directamente del propio documento mediante códigos de barras u OCR de zona.

Flujos de trabajo personalizados

Los distintos departamentos y usuarios requieren una funcionalidad diferente en cuanto a la impresión o el escaneo de documentos. Por ejemplo, es posible que el departamento de cuentas tenga un requisito especial para escanear facturas a un sistema de gestión de documentos, mientras que el departamento de ventas desea poder convertir pedidos en papel a formato Microsoft Excel para su posterior procesamiento.

uniFLOW incluye un editor gráfico de flujos de trabajo que permite al administrador decidir exactamente lo que debe suceder cuando los usuarios imprimen o escanean un documento. Estos flujos de trabajo pueden ser distintos para cada impresora en función de las necesidades del departamento y los flujos de trabajo personales pueden seguir a los usuarios mientras pasan de un dispositivo a otro. Una interfaz de arrastrar y colocar permite al administrador crear de una manera simple los flujos de trabajo necesarios para cada usuario y dispositivo.

Flexibilidad de la red

uniFLOW está diseñado para reducir al mínimo las interrupciones de la organización cuando hay problemas de red. Se pueden configurar dispositivos de impresión y escaneo para que trabajen con servidores de impresión remota que no requieran un vínculo al servidor principal para funcionar.

También se pueden agrupar servidores en un clúster para proporcionar un nivel más alto de flexibilidad y mayor capacidad de recuperación.

El propio MFD puede recordar los detalles de inicio de sesión de los usuarios, para que éstos puedan seguir teniendo acceso a algunas funciones, como realizar copias, aunque la red esté fuera de servicio.

Completa seguridad de documentos

La impresión segura impide que documentos potencialmente seguros se queden expuestos en la bandeja de salida. Pero, ¿qué pasaría si, para empezar, dicho documento no debiera haberse impreso?

uniFLOW puede capturar cada copia, impresión, escaneo y fax que se realice y procesar los datos de imagen como palabras clave antes de almacenarlos en un sistema de gestión de documentos.



Hacer el seguimiento de los costes y del ahorro. **Perspectiva del departamento de finanzas.**

uniFLOW puede hacer el seguimiento de todos los costes, el ahorro y el impacto ambiental de imprimir, realizar copias, enviar faxes y escanear.

Seguimiento de todos los costes de impresión y copiado.

uniFLOW ayuda al departamento de finanzas a realizar el seguimiento de los costes de impresión y copia actuales de la organización y valorarlos, lo que permite cargar costes internos al usuario y auditar el uso actual.

Impresoras locales, impresoras láser de red, impresoras en gran formato y dispositivos multifuncionales, a todos se les puede hacer un seguimiento. En los MDF de Canon, también se puede registrar el uso de copias, faxes y escaneos junto con cualquier actividad de impresión. Con independencia de lo grande o pequeña que sea la organización, uniFLOW puede gestionarlo todo: desde empresas pequeñas con un solo dispositivo hasta grandes organizaciones globales con cientos de servidores agrupados en clúster y sitios distintos.

Se puede asignar a cada impresora varias estructuras de precios, lo que permite hacer el seguimiento de los cargos al usuario, así como de los costes de impresión internos.

Se pueden establecer presupuestos que impidan a los usuarios imprimir/copiar más de lo que tienen derecho a hacer. Es posible que se necesite autorización para imprimir trabajos grandes o caros. Se pueden asignar códigos de coste multinivel para imprimir y copiar trabajos, lo que asegura que se carga el presupuesto correcto para el trabajo.

Monitorización del ahorro de costes

El seguimiento de costes es sólo una parte del aspecto financiero de uniFLOW. También se registra cualquier ahorro que se derive de tener uniFLOW instalado, lo que permite al departamento de finanzas mostrar la verdadera rentabilidad de la inversión conseguida. Por ejemplo, se puede obtener ahorro al desviar un trabajo a una impresora económica o al eliminar un trabajo de impresión segura que no se ha recogido.

También se puede calcular el ahorro potencial, lo que permite al departamento de finanzas ver cuánto dinero desperdician los usuarios que no aprovechan por completo la infraestructura de impresión.

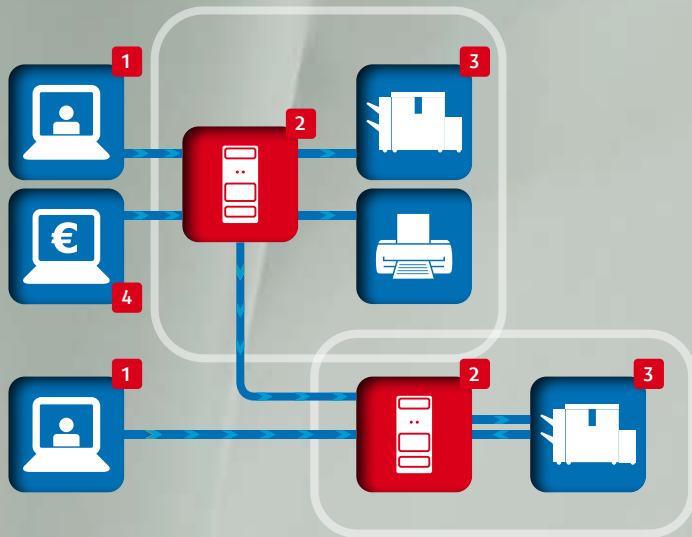
Informes gráficos

El departamento de finanzas puede ver el uso de todos los dispositivos en toda la organización y acceder a informes por usuario, dispositivo y grupos o por código de coste multinivel.

Los informes estándar incluyen toda la información necesaria, como cuál es el dispositivo que más se utiliza y quién gasta más. Los informes de ahorro muestran todo el ahorro que se ha hecho y el ahorro potencial a lo largo de un periodo.

Los informes pueden mostrar el estado actual del entorno de impresión, junto con un análisis de tendencias. La información ambiental, como la cantidad de árboles que se han salvado gracias a la impresión a doble cara, también se muestra en estos informes.

Si el departamento de finanzas necesita información adicional, basta con añadir informes personalizados.



- 1** El usuario imprime un trabajo en el servidor de impresión principal o en un sitio remoto.
- 2** Se analiza el trabajo, se asignan los costes y se calcula el ahorro
- 3** El trabajo se puede imprimir en cualquier dispositivo
- 4** El administrador puede consultar informes y gráficos que muestren los costes, el ahorro y el impacto ambiental para todos los trabajos con independencia de dónde se imprimieron



Controle el
escaneo, la
impresión y la
copia de una
manera eficiente
con uniFLOW

Canon

Canon Inc.
canon.com

Canon Europe
canon-europe.com

Spanish Edition 0147W307
© Canon Europa N.V. 201x (xx1x)

Canon España, S.A.
Av. De Europa, 6
28108 Alcobendas (Madrid)
Tif: 91 538 45 00
Fax 91 564 01 17
www.canon.es